

響灘データ:月度平均

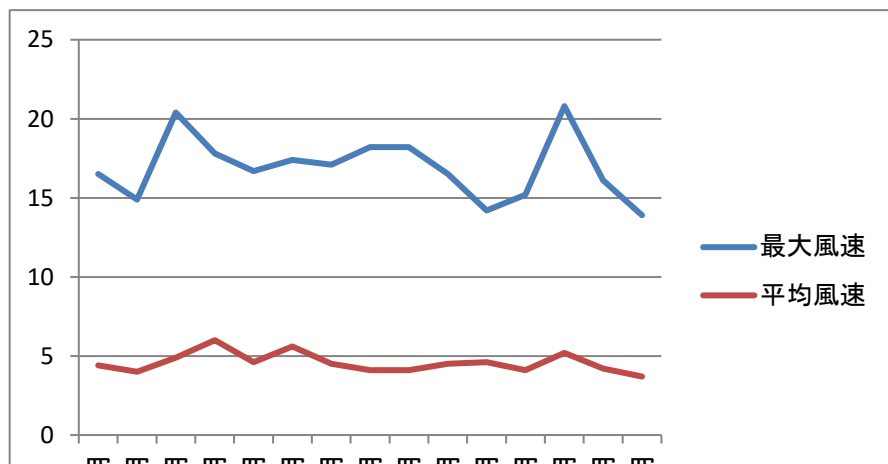
2021年～2022年

月	最大風速	平均風速	最多風向	日数	備考
7月	12.5	4.6	東南東	7	
8月	15.8	4.1	東南東	10	
9月	16.5	4.4	北北東	7	
10月	14.9	4	北北東	6	
11月	20.4	4.9	西北西	8	
12月	17.8	6	西北西	9	
1月	16.7	4.6	北西	5	
2月	17.4	5.6	北西	9	
3月	17.1	4.5	南東	6	
4月	18.2	4.1	北北東	6	
5月	18.2	4.1	南東	7	
6月	16.5	4.5	東南東	5	
7月	14.2	4.6	東南東	6	
8月	15.2	4.1	南西	5	
9月	20.8	5.2	北北東	10	
10月	16.1	4.2	南南東	6	
11月	13.9	3.7	南南東	11	

2022年～2023年

月	最大風速	平均風速	最多風向	日数	備考
7月	14.2	4.6	東南東	6	月末台風接近
8月	15.2	4.1	南西	5	
9月	20.8	5.2	北北東	10	
10月	16.1	4.2	南南東	6	
11月	13.9	3.7	南南東	11	
12月					
1月					
2月					
3月					
4月					
5月					
6月					

\*2022年8月以降のデータがないためグラフ作成不可  
前年度のグラフに7月、8月、9月、10月11月を付加しグラフ化



9F  
10F  
11F  
12F  
1F  
2F  
3F  
4F  
5F  
6F  
7F  
8F  
9F  
10F  
11F