

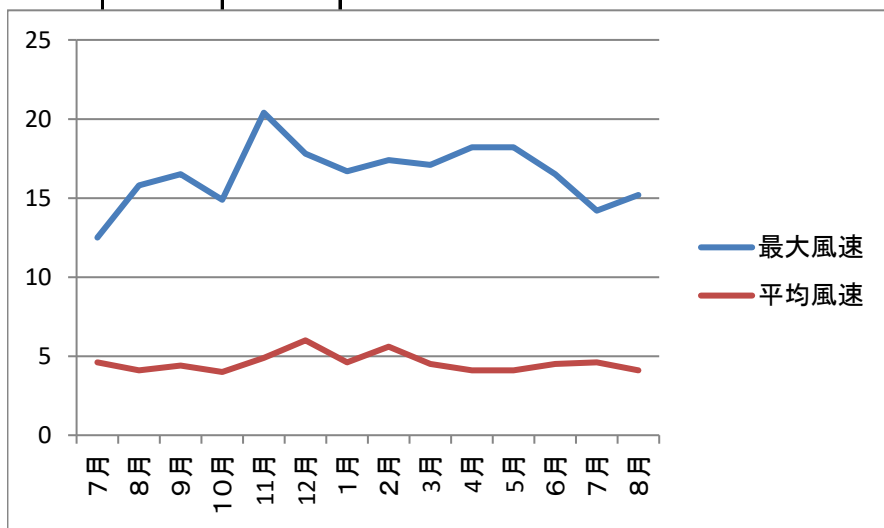
響灘データ:月度平均

2021年～2022年

| 月 | 最大風速 | 平均風速 | 最多風向 | 日数 | 備考 |
|-----|------|------|------|----|----|
| 7月 | 12.5 | 4.6 | 東南東 | 7 | |
| 8月 | 15.8 | 4.1 | 東南東 | 10 | |
| 9月 | 16.5 | 4.4 | 北北東 | 7 | |
| 10月 | 14.9 | 4 | 北北東 | 6 | |
| 11月 | 20.4 | 4.9 | 西北西 | 8 | |
| 12月 | 17.8 | 6 | 西北西 | 9 | |
| 1月 | 16.7 | 4.6 | 北西 | 5 | |
| 2月 | 17.4 | 5.6 | 北西 | 9 | |
| 3月 | 17.1 | 4.5 | 南東 | 6 | |
| 4月 | 18.2 | 4.1 | 北北東 | 6 | |
| 5月 | 18.2 | 4.1 | 南東 | 7 | |
| 6月 | 16.5 | 4.5 | 東南東 | 5 | |
| 7月 | 14.2 | 4.6 | 東南東 | 6 | |
| 8月 | 15.2 | 4.1 | | | |

2022年～2023年

| 月 | 最大風速 | 平均風速 | 最多風向 | 日数 | 備考 |
|-----|------|------|------|----|--------|
| 7月 | 14.2 | 4.6 | 東南東 | 6 | 月末台風接近 |
| 8月 | 15.2 | 4.1 | 南西 | 5 | |
| 9月 | | | | | |
| 10月 | | | | | |
| 11月 | | | | | |
| 12月 | | | | | |
| 1月 | | | | | |
| 2月 | | | | | |
| 3月 | | | | | |
| 4月 | | | | | |
| 5月 | | | | | |
| 6月 | | | | | |
| | | | | | |
| | | | | | |



*2022年8月以降のデータがないためグラフ作成不可
前年度のグラフに7月、8月を付加しグラフ化